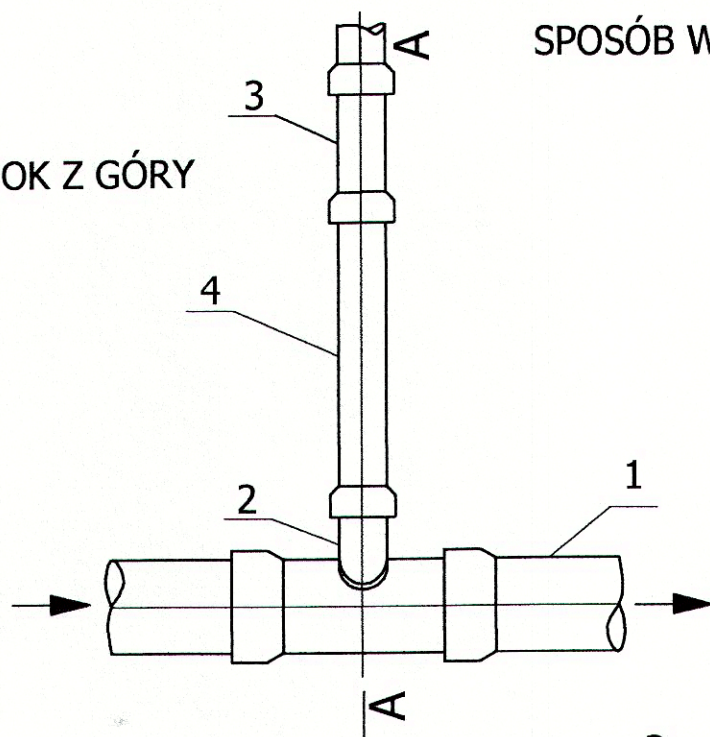
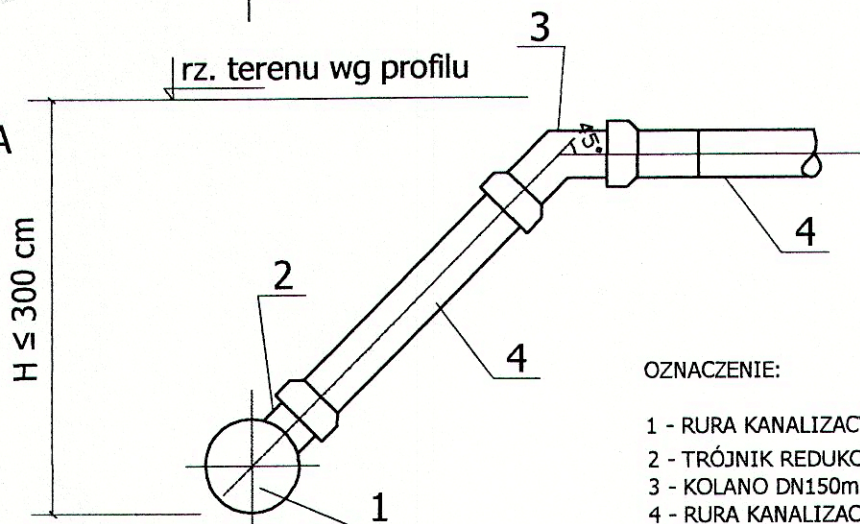


# SPOSÓB WŁĄCZENIA ODGAŁĘZIENIA

WIDOK Z GÓRY


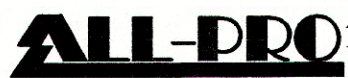


Przekrój A - A



OZNACZENIE:

- 1 - RURA KANALIZACYJNA DN200mm
- 2 - TRÓJNIK REDUKCYJNY DN200/DN150MM
- 3 - KOLANO DN150mm 45°
- 4 - RURA KANALIZACYJNA DN150mm

|                       |   |                  |  |   |
|-----------------------|---|------------------|--|---|
| ZESPÓŁ<br>PROJEKTOWY  | IMIĘ I NAZWISKO   | NR UPRAWNIEŃ     | DATA   | PODPIS  |
| PROJEKTANT<br>WIODĄCY | mgr inż. Katarzyna Gumola   | SLK/0392/PWOS/04 | kwiecień 2013  |   |
| PROJEKTOWAŁ           |   |                  |  |   |
| OPRACOWAŁ             | Bożena Tomczuk  | —                | kwiecień 2013  |   |
| SPRAWDZIŁ             | mgr inż. Iwona Wadowska   | SLK/2801/POOS/09 | kwiecień 2013  |  |
| LIDER                 | SYNKRET S A<br>ul. Szyby Rycerskie 22k<br>41 - 909 Bytom<br>tel : 32 388 61 40<br>fax : 32 388 61 31  |                  | PARTNER<br> FIRMA INŻYNIERSKA<br>ALL-PRO Spółka z o.o.<br>ul. Komorowicka 72<br>43 - 300 Bielsko - Biała<br>tel/fax : 33 812 27 47 |   |
| ZAMAWIAJĄCY           | ZAKŁAD GOSPODARKI WODNO-KANALIZACYJNEJ<br>W TOMASZOWIE MAZOWIECKIM SP.ÓŁKA Z O.O.<br>ul. Kępy 19, 97-200 Tomaszów Mazowiecki  |                  |  |   |
| INWESTYCJA            | Projektowanie i budowa kanalizacji sanitarnej dla zadania 7" objętego Projektem pt. „Modernizacja oczyszczalni ścieków i skanalizowanie części aglomeracji Tomaszowa Mazowieckiego" współfinansowanego ze środków Unii Europejskiej - Program Operacyjny Infrastruktura i Środowisko 2007-2013 pod numerem CCI2007PL161PO002. |                  |  |   |
| OBIEKT                | Budowa sieci kanalizacji sanitarnej w rejonie ul. Kolejowej, Kowalskiej, Wąwalskiej   |                  |  |   |
| STADIUM               | ETAP III - PROJEKT WYKONAWCZY   |                  |  |   |
| NAZWA<br>RYSUNKU      | SCHEMAT PODŁĄCZENIA ODGAŁĘZIENI Z KANAŁEM ZBIORCZYM ZA<br>POMOCĄ TRÓJNIKA   |                  | NR RYSUNKU<br>5.3  | SKALA RYSUNKU<br>—  |